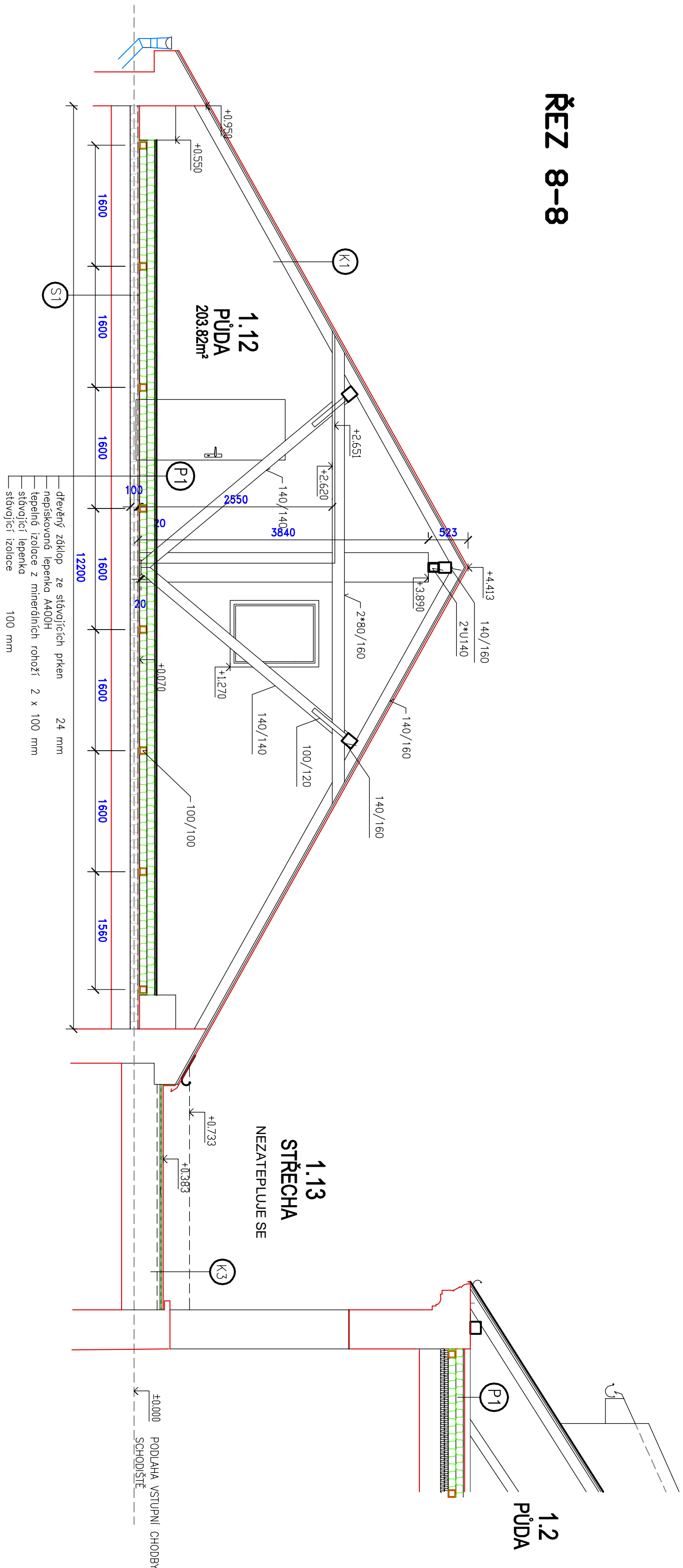
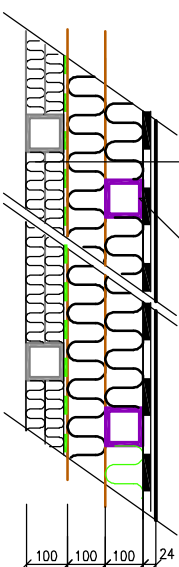


ŘEZ 8-8











Vzorový řez podlahy s izolací 2x 100 mm
 (P1) M 1:20

- prkna z pôvodní podlahy 20 – 25 mm
 - nepískovaná lepenka A300H
 - izolácie z minerálníh rohoží 2x 100 mm
 - stávajúcí nepískovaná lepenka
 - pôvodní minerální izolácie 2x 50 mm
- hranol 100/100 horní řada



LEGENDA MATERIALŪ

- | | |
|---|--|
|  | P1 – HRADNÝ 100/100 HODNÝ RÁDA |
|  | P2 – HRADNÝ 100/120 SPONDI RÁDA |
|  | P3 – HRADNÝ 100/120 HORNÍ RÁDA |
|  | VEDENÍ UT |
|  | F=200 PLOCHÝ S POUKÁNOU IZOLACIÍ TL. 200 MM |
|  | F=300 PLOCHÝ S POUKÁNOU IZOLACIÍ TL. 300 MM |
|  | FNALNÍ SMĚR POKLADKY PŘÍKRU V PODETLÉM SMĚRU |
|  | P3 PUTOVÁ STŘEŠNÍ S IZOLACÍ 160 MM PUR/PIR |

SKLADBY PŮVODNÍCH STŘECH A PODLAH

- [illegible]

[illegible]